

VI. Экспликация к плану строений

По Зеленой

улице, дом № 3

район, квартал №

№	Литература	Этаж, Подвал и Котельная	№№ квартир	Назначение помещений: Жилое, котельная, Магазин, конная, коридор, кухня и прочая	Общая площадь Квартиры	В т.ч. площадь				Высота помещений по Общере	Примечание: самостоятельное или совместно переоборудован площадь, м2
						Квартиры	Жилая				
							жилая	Подсобная	прочая		
В	№1	1	1	тамбур	1,5		1,5			2,80	
		2	2	кухня	10,0		10,0				
		3	3	жилая	14,5	14,5					
		4	4	жилая	11,0	11,0					
		5	5	ванная	5,7		5,7				
		6	6	прихожая	4,7		4,7				
		7	7	туалет	1,1		1,1				
				Итого:	48,5	25,5	23,0				
1	№2	1	1	кухня	10,3		10,3			самостоятельно перепрофилировано из нежилого в жилое	
		2	2	тамбур	1,7		1,7				
		3	3	туалет	1,0		1,0				
		4	4	коридор	1,3		1,3				
		5	5	ванная	5,8		5,8				
		6	6	жилая	9,5	9,5					
		7	7	жилая	14,0	14,0					
		8	8	прихожая	4,1		4,1				
				Итого:	47,7	23,5	24,2				
		9	9	котельная	5,2		5,2				
		Всего:	101,4	49,0	52,4						

КАДАСТРОВЫЙ ПАСПОРТ
Здания, сооружения, объекта незавершенного строительства

Лист № 1, всего листов 2

здания

(вид объекта недвижимого имущества)

Дата 13.10.2010 г.

Кадастровый номер _____

Инвентарный номер 528:22:0300

(ранее присвоенный учетный номер)

1. Описание объекта недвижимого имущества

1.1. Наименование контора

Адрес (местоположение):

Субъект Российской Федерации	Владимирская область	
Район		
Муниципальное образование	Тип	город
	Наименование	Владимир
Населенный пункт	Тип	город
	Наименование	Владимир
Улица (проспект, переулок и т.д.)	Тип	улица
	Наименование	Зеленая
Номер дома	3	
Номер корпуса		
Номер строения		
Литера	В	
Иное описание местоположения	мкр. Заглязьменский	

1.3. Характеристика общая площадь , 101,4 кв.м
(тип характеристики) (значение) (ед. изм.)

Степень готовности объекта незавершенного строительства _____

1.4. Назначение нежилое здание

1.5. Этажность:

Количество этажей 1 подземных этажей _____

1.6. Год ввода в эксплуатацию(завершения строительства) _____

1.7. Кадастровый номер земельного участка(участков), в пределах которого расположен объект недвижимого имущества _____

1.8. Предыдущие кадастровые (условные) номера объекта недвижимого имущества: _____

1.9. Примечание _____

1.10. Государственное учреждение Владимирской области «Бюро технической инвентаризации». Свидетельство об аккредитации, выданное Федеральным агентством кадастра объектов недвижимости (Роснедвижимость) серия РН-1 № 000055

(наименование органа или организации)

Директор ВФ ГАУ ВО БТИ
(полное наименование должности)



Шкурченко С.В.

(подпись) М.П. (инициалы, фамилия)

КАДАСТРОВЫЙ ПАСПОРТ

Лист № 2 , всего листов 2

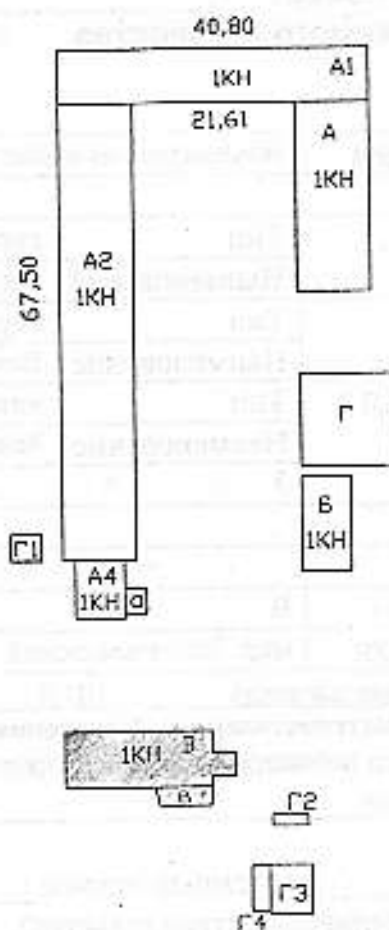
Дата 13.10.2010 г.

Кадастровый номер _____

Инвентарный номер 528:22:0300

(ранее присвоенный учетный номер) _____

2. Ситуационный план объекта недвижимого имущества



Масштаб 1:1000

Директор ВФ ГАУ ВО БТИ
(полное наименование должности)



Шкурченко С.В.
(подпись) М.П. (инициалы, фамилия)



СВИДЕТЕЛЬСТВО О ГОСУДАРСТВЕННОЙ РЕГИСТРАЦИИ ПРАВА

Управление Федеральной службы государственной регистрации,
кадастра и картографии по Владимирской области

"15" декабря 2010 года

Дата выдачи:

Документы-основания: • Решение Владимирского городского Совета народных депутатов от 29.06.2005 №232

- Решение Суздальского районного Совета народных депутатов от 22.08.2005 №80
- Распоряжение Управления муниципальным имуществом города Владимира от 28.02.2006 №174

Субъект (субъекты) права: Муниципальное образование город Владимир

Вид права: Собственность

Объект права: Контора, назначение: нежилое здание, 1 - этажный, общая площадь 101,4 кв. м, инв.№ 528:22:0300, лит. В, адрес объекта: Владимирская область, г. Владимир, мкр-н Заглябенский, ул. Зеленая, д.3.

Кадастровый (или услыбный) номер: 33-33-01/071/2010-586

Существующие ограничения (обременения) права: не зарегистрировано
о чем в Едином государственном реестре прав на недвижимое имущество и сделок с ним "15" декабря 2010 года сделана запись регистрации № 33-33-01/071/2010-586



Регистратор

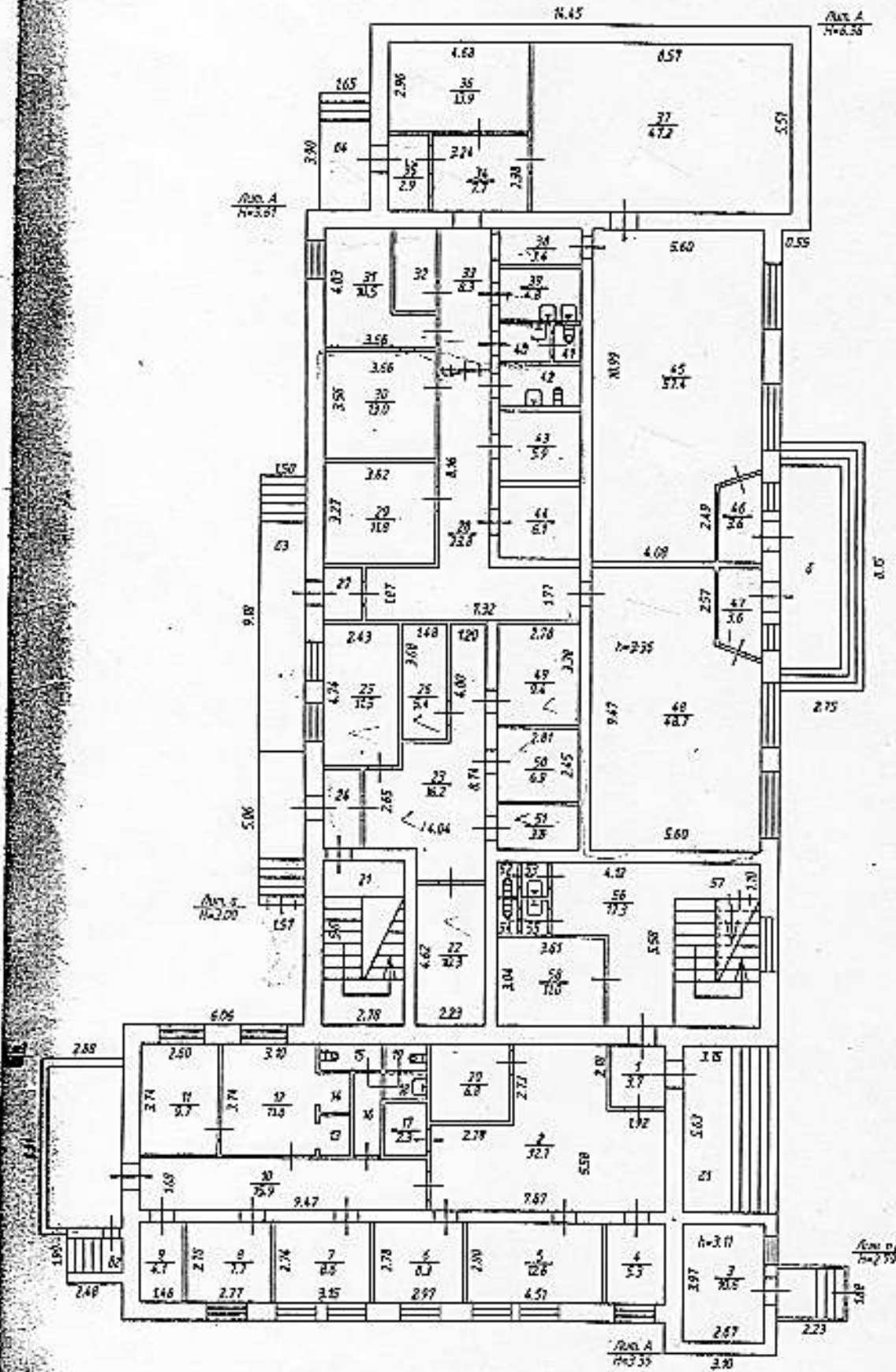
Мугурамов



Серия 33 АЛ № 061745



Литера	А
Этаж	1



Владимирский филиал ФГУП "Ростехиндентаризация-Федеральное БТИ"
 поэтажный план

Фамилия И.О.	Подпись	Дата
Шуралева Е.И.	<i>[Signature]</i>	14.12.2011
Шуралева Е.И.	<i>[Signature]</i>	14.12.2011
Иваненко Е.А.	<i>[Signature]</i>	14.12.2011

г. Владимир, мкр. Заключенский, ул. Центральная, д. 11а

Лист	2
Листов	3
Масштаб	1:200

10. ЭКСПЛИКАЦИЯ ПЛОЩАДЕЙ К ПОЭТАЖНЫМ ПЛАНАМ

Ярус, Этаж	Номер и наименование помещения				Высота помещений, м	Площадь, кв.м						Примечание
	несжилого помещения, помещения общего пользования		части нежилого помещения (помещения)			Нежилых помещений			Открытые незастекленные планировочные элементы	Помещений общего пользования	Всех помещений здания	
	наименование/ назначение	№	наименование/ назначение	№		Общая	Основная	Вспомогательная				
1	2	3	4	5	6	7	8	9	10	11	12	13
А подв			подсобное	1		19.8	-	19.8	-	-	19.8	
			подсобное	2		3.8	-	3.8	-	-	3.8	
			подсобное	3		19.4	-	19.4	-	-	19.4	
			подсобное	4		99.1	-	99.1	-	-	99.1	
			подсобное	5		14.7	-	14.7	-	-	14.7	
			подсобное	6		32.6	-	32.6	-	-	32.6	
			коридор	7		12.0	-	12.0	-	-	12.0	
			подсобное	8		113.7	-	113.7	-	-	113.7	
			коридор	9		55.0	-	55.0	-	-	55.0	
			подсобное	10		11.6	-	11.6	-	-	11.6	
			подсобное	11		6.8	-	6.8	-	-	6.8	
			коридор	12		14.9	-	14.9	-	-	14.9	
			подсобное	13		28.7	-	28.7	-	-	28.7	
			подсобное	14		1.3	-	1.3	-	-	1.3	
			подсобное	15		1.3	-	1.3	-	-	1.3	
			подсобное	16		4.3	-	4.3	-	-	4.3	
			подсобное	17		59.4	-	59.4	-	-	59.4	
			туалет	18		1.4	-	1.4	-	-	1.4	
			туалет	19		1.4	-	1.4	-	-	1.4	
			коридор	20		9.0	-	9.0	-	-	9.0	
			коридор	21		3.8	-	3.8	-	-	3.8	
			коридор	22		6.4	-	6.4	-	-	6.4	
			туалет	23		1.0	-	1.0	-	-	1.0	
			туалет	24		0.9	-	0.9	-	-	0.9	
			туалет	25		1.0	-	1.0	-	-	1.0	
			туалет	26		1.0	-	1.0	-	-	1.0	
			коридор	27		11.0	-	11.0	-	-	11.0	
			коридор	28		9.1	-	9.1	-	-	9.1	
			лестничная клетка	29		15.8	-	15.8	-	-	15.8	
					Итого:	560.2	-	560.2	-	-	560.2	
					Общая площадь помещения всего, по этажу:							560.2
А 1 эт.			тамбур	1		3.7	-	3.7	-	-	3.7	
			вестибюль	2		32.1	-	32.1	-	-	32.1	
			кабинет	3		10.6	10.6	-	-	-	10.6	
			кабинет	4		5.3	5.3	-	-	-	5.3	
			кабинет	5		12.6	12.6	-	-	-	12.6	
			кабинет	6		8.3	8.3	-	-	-	8.3	
			кабинет	7		8.6	8.6	-	-	-	8.6	
			кабинет	8		7.7	7.7	-	-	-	7.7	
			подсобное	9		4.1	-	4.1	-	-	4.1	
			коридор	10		15.9	-	15.9	-	-	15.9	
			кабинет	11		9.7	9.7	-	-	-	9.7	
			кабинет	12		11.6	11.6	-	-	-	11.6	
			кладовая	13		1.1	-	1.1	-	-	1.1	
			кладовая	14		1.2	-	1.2	-	-	1.2	
			туалет	15		1.7	-	1.7	-	-	1.7	
			коридор	16		2.8	-	2.8	-	-	2.8	
			кладовая	17		2.3	-	2.3	-	-	2.3	
			умывальник	18		1.4	-	1.4	-	-	1.4	
			туалет	19		1.2	-	1.2	-	-	1.2	

1	2	3	4	5	6	7	8	9	10	11	12	13
			подсобное	20		6,8	-	6,8	-	-	6,8	
			лестничная клетка	21		15,7	-	15,7	-	-	15,7	
			подсобное	22		10,3	-	10,3	-	-	10,3	
			коридор	23		16,2	-	16,2	-	-	16,2	
			тамбур	24		2,3	-	2,3	-	-	2,3	
			лаборатория	25		11,5	11,5	-	-	-	11,5	
			подсобное	26		5,4	-	5,4	-	-	5,4	
			тамбур	27		2,3	-	2,3	-	-	2,3	
			коридор	28		23,8	-	23,8	-	-	23,8	
			склад	29		11,8	11,8	-	-	-	11,8	
			склад	30		13,0	13,0	-	-	-	13,0	
			склад	31		10,5	10,5	-	-	-	10,5	
			подсобное	32		3,8	-	3,8	-	-	3,8	
			коридор	33		8,3	-	8,3	-	-	8,3	
			коридор	34		7,7	-	7,7	-	-	7,7	
			тамбур	35		2,9	-	2,9	-	-	2,9	
			кабинет	36		13,9	13,9	-	-	-	13,9	
			склад	37		47,2	47,2	-	-	-	47,2	
			коридор	38		3,4	-	3,4	-	-	3,4	
			умывальник	39		4,8	-	4,8	-	-	4,8	
			умывальник	40		2,1	-	2,1	-	-	2,1	
			туалет	41		1,1	-	1,1	-	-	1,1	
			санузел	42		3,8	-	3,8	-	-	3,8	
			холодильная камера	43		5,9	-	5,9	-	-	5,9	
			холодильная камера	44		6,1	-	6,1	-	-	6,1	
			торговый зал	45		57,4	57,4	-	-	-	57,4	
			тамбур	46		3,6	-	3,6	-	-	3,6	
			тамбур	47		3,6	-	3,6	-	-	3,6	
			торговый зал	48		48,7	48,7	-	-	-	48,7	
			лаборатория	49		9,4	9,4	-	-	-	9,4	
			лаборатория	50		6,9	6,9	-	-	-	6,9	
			лаборатория	51		3,8	3,8	-	-	-	3,8	
			туалет	52		0,8	-	0,8	-	-	0,8	
			умывальник	53		0,8	-	0,8	-	-	0,8	
			туалет	54		0,8	-	0,8	-	-	0,8	
			умывальник	55		0,9	-	0,9	-	-	0,9	
			всеступоль	56		17,3	-	17,3	-	-	17,3	
			лестничная клетка	57		3,3	-	3,3	-	-	3,3	
			подсобное	58		11,0	-	11,0	-	-	11,0	
			Итого:			550,8	308,5	242,3	-	-	550,8	
			Общая площадь помещения всего, по этажу:			550,8	308,5	242,3	-	-	550,8	
A			кабинет	1		7,3	7,3	-	-	-	7,3	
2 эт.			кабинет	2		12,4	12,4	-	-	-	12,4	
			кабинет	3		12,5	12,5	-	-	-	12,5	
			кабинет	4		11,2	11,2	-	-	-	11,2	
			кабинет	5		4,4	4,4	-	-	-	4,4	
			коридор	6		34,2	-	34,2	-	-	34,2	
			кабинет	7		17,6	17,6	-	-	-	17,6	
			умывальник	8		4,4	-	4,4	-	-	4,4	
			туалет	9		1,4	-	1,4	-	-	1,4	
			подсобное	10		1,2	-	1,2	-	-	1,2	
			коридор	11		2,1	-	2,1	-	-	2,1	
			подсобное	12		3,7	-	3,7	-	-	3,7	
			туалет	13		1,2	-	1,2	-	-	1,2	
			подсобное	14		5,0	-	5,0	-	-	5,0	
			подсобное	15		1,7	-	1,7	-	-	1,7	
			подсобное	16		2,2	-	2,2	-	-	2,2	
			кабинет	17		9,5	9,5	-	-	-	9,5	
			санузел	18		2,6	-	2,6	-	-	2,6	
			туалет	19		1,2	-	1,2	-	-	1,2	
			умывальник	20		1,1	-	1,1	-	-	1,1	
			коридор	21		1,1	-	1,1	-	-	1,1	
			раздевалка	22		9,4	-	9,4	-	-	9,4	
			лестничная клетка	23		3,4	-	3,4	-	-	3,4	



СВИДЕТЕЛЬСТВО

О ГОСУДАРСТВЕННОЙ РЕГИСТРАЦИИ ПРАВА

Управление Федеральной службы государственной регистрации,
кадастра и картографии по Владимирской области

Дата выдачи:

"19" октября 2012 года

Документы-основания: • Решение Владимирского городского Совета народных депутатов от 29.06.2005 №232

• Решение Суздальского районного Совета народных депутатов от 22.08.2005 №80

Субъект (субъекты) права: Муниципальное образование город Владимир

Вид права: Собственность

Объект права: Нежилое здание, назначенное: нежилое здание, 2 - этажный (подземных этажей - 1), общая площадь 1 667,8 кв.м, инв.№ 17:401:002:000145450, лит. АА1, адрес (местонахождение) объекта: Владимирская область, г Владимир, п Завлазьменский, ул Центральная, д. 11а

Кадастровый (или условный) номер: 33-33-01/097/2012-638

Существующие ограничения (обременения) права: не зарегистрировано

о чем в Едином государственном реестре прав на недвижимое имущество и сделок с ним "19" октября 2012 года сделана запись регистрации № 33-33-01/097/2012-638

Регистратор

Левадия С. С.

М.П.



Серия 33 АЛ № 456890

